

ロングセラー商品「男梅」と下町の銭湯「大黒湯」がコラボレーション！
こだわり抜いた”男梅湯”で濃厚すぎる梅体験 はいかが？

「男梅湯」

7月17日(水)～8月12日(月・祝)期間限定で開催

ノーベル製菓株式会社（本社：大阪市生野区、代表取締役社長 馬場 敏明、以下ノーベル製菓）は、「男梅湯」を7月17日(水)～8月12日(月・祝)の期間限定で押上温泉 大黒湯にて実施いたします。



「男梅」はこだわり抜いた塩味と梅の旨味をとことん追求し、秘伝の男梅パウダーで唯一無二の梅干しの味わいを楽しめるノーベル製菓のロングセラー商品です。発売以来、キャンデーやグミ、シート、ソフトキャンデーなどラインナップを拡充し、幅広い世代の方から好評をいただいています。

今回、「男梅」商品の味わい特徴である「唯一無二の濃厚な梅干し本来の味わい」を全身で体感いただくため、サウナファンからも人気の高い下町の銭湯「大黒湯」とのコラボレーションイベントの実施が決定しました。“梅干し本来の味”を想起させる真っ赤に染まった大露天「男梅湯」をはじめ、TV-CMでおなじみのキャラクター「男梅蔵」を描いたペンキ絵や暖簾などの浴室装飾の他、男梅商品の詰め合わせやオリジナルグッズが当たる「男梅みくじ」など、「男梅」ならではの濃厚な「梅体験」を味わえる様々なコンテンツをご用意いたしました。この機会にぜひこだわり抜いた唯一無二の“男梅湯”で心置きなく湯に浸かり、唯一無二の梅体験をお楽しみください。



イベント概要

- 開催日 : 2024年7月17日(水)~8月12日(月・祝)
- 営業時間 : 平日15:00~翌10:00/土曜14:00~翌10:00/日祝13:00~翌10:00
- 定休日 火曜
- ※火曜が祝日の場合は営業、翌日水曜が休みとなります。
- ※薬湯については公式サイト ブログ内の薬湯予定表をご確認ください。
- 場所 : 押上温泉 大黒湯 (東京都墨田区横川 3-12-14)
- アクセス : 東京メトロ半蔵門線・東武伊勢崎線・都営地下鉄浅草線・京成押上線「押上駅」から徒歩6分
JR総武線「錦糸町駅」から徒歩12分
都営バス「横川3丁目」バス停から徒歩1分
- 料金 : <銭湯>大人520円/中学生420円/小学生200円
<サウナ>平日300円/土日祝330円

体験コンテンツ (一部抜粋)

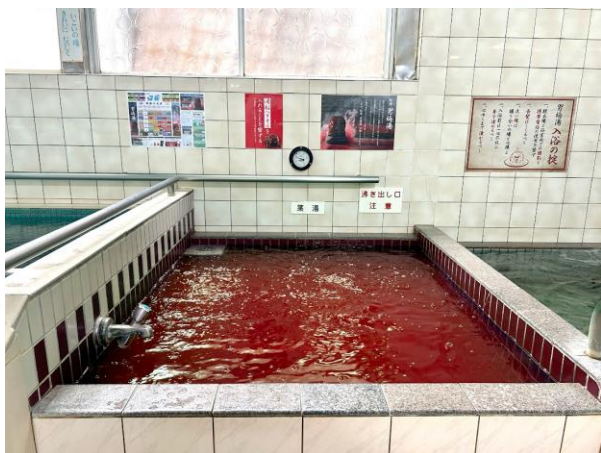
■大露天“男梅湯”



一心不乱に頂点を極める「男梅蔵」が浸かったことで真っ赤に染まった「男梅湯」が露天風呂に登場。梅の香りを全身に浴びて梅修行を体験いただけます。

※大露天“男梅湯”は、奇数日・男性、偶数日・女性の日替わりでのご利用となります。

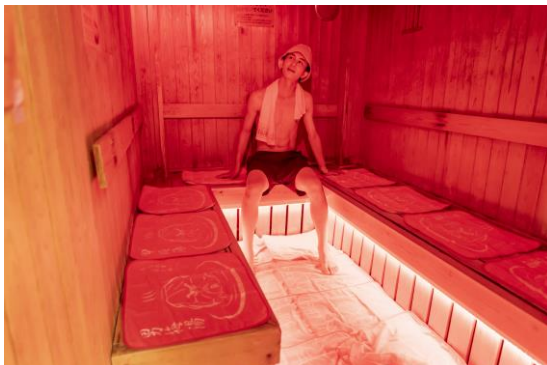
■薬湯“男梅湯”



男湯女湯、両サイドの浴室にある薬湯です。

※薬湯“男梅湯”は金土日(7月19~21日、26~28日、8月2~4日、9~11日)でご利用いただけます。

■男梅サウナ



男梅サウナでは、梅の香り漂うスチームサウナ（左）と、真っ赤なライトに染まった、熱気溢れるドライサウナ（右）の2種類を体験いただけます！「梅感」を味わったあとはスカイツリーが見えるウッドデッキで外気浴をお楽しみください。

■男梅みくじ



人気の男梅商品詰め合わせセットやオリジナルスパグッズが当たるサウナー必見の男梅みくじ。入浴いただいた方全員にご参加いただけます。またオリジナルグッズは大黒湯物販コーナーにて販売いたします。

※男梅みくじは無くなり次第終了予定

■フォトスポット



待合には、オリジナルのフォトスポットを設置。

男梅蔵・男ちび蔵と一緒に「男梅湯」入湯記念ショットをお楽しみください。

<オリジナルグッズについて>

男梅みくじの1等～3等の景品としてお渡しする「男梅×大黒湯オリジナルグッズ」は大黒湯物販にて数量限定で販売いたします。また、大黒湯オンラインショップでの販売も予定しております。



サウナハット
価格：¥3,000（税込）



スパバッグ
価格：¥1,500（税込）



キーホルダー（全2種）
価格：各¥400（税込）



バスタオル
価格：¥2,000（税込）



浴用タオル
価格：各¥200（税込）

「男梅」について

こだわり抜いた塩味と梅の旨味をとことん追求し、秘伝の男梅パウダーで唯一無二の梅干しの味わいを実現した商品。キャンデーのみならず、グミ、シート、ソフトキャンデーなど、多彩にラインアップしています。



■「ノーベル製菓」について

ノーベル製菓は、菓子から広がる「夢とロマン」を大切に、様々なお菓子を「新しい美味しさ」というカタチの夢にしてお届けしています。より多くの笑顔を求めて、口に含むと思わず笑みがこぼれる“夢の一粒”をこれからも作り続けていきます。

社名 : ノーベル製菓株式会社
役員 : 代表取締役社長：馬場 敏明
創業 : 1929年10月2日
設立年月日 : 1947年5月10日
事業内容 : 菓子製造販売
主な製品 : キャンデー、グミキャンデー、錠菓、素材菓子
従業員数 : 204名



<公式サイトURL>
<https://www.nobel.co.jp/>

本件に関する報道関係者さまのお問合せ先

ノーベル製菓株式会社 PR事務局（株式会社イニシャル内 担当：藤本・大田・乗鞍）
TEL:03-5572-6316 FAX:03-5572-6065 E-mail: nobel-pr@vectorinc.co.jp